

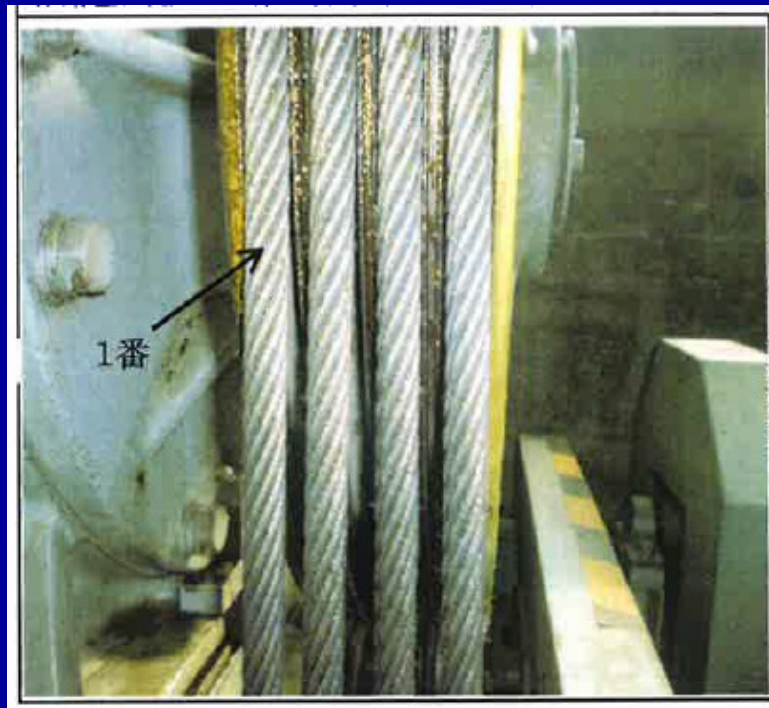
別添1様式における写真について

主索・ブレーキの写真は、素線及びブレーキパッドが確認できる鮮明な写真を添付してください。

特に、大津市物件においては、写真が不鮮明な場合は、別添1様式の差し替えを依頼することがあります。

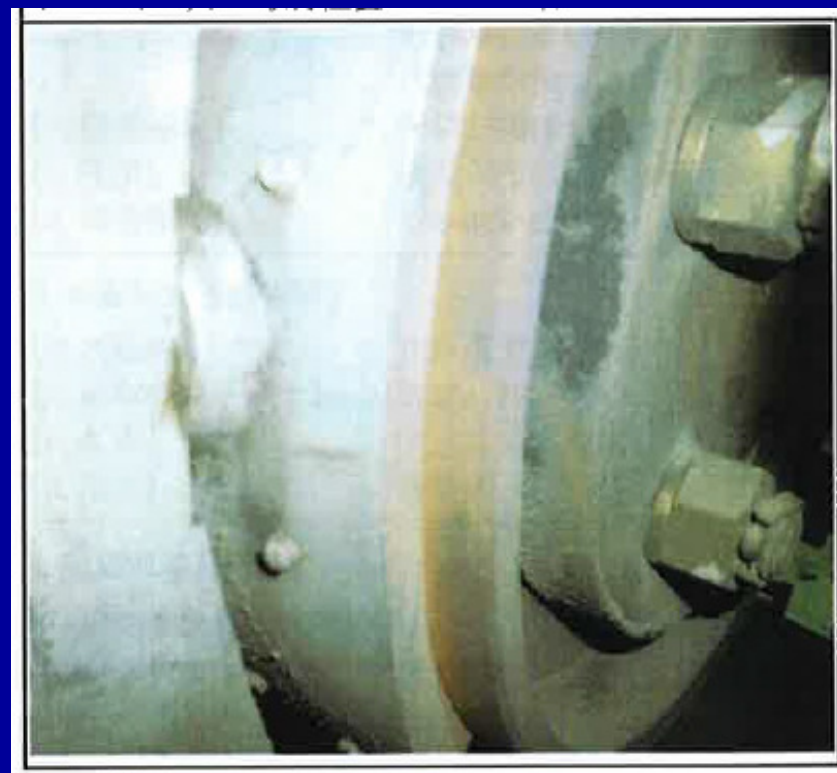
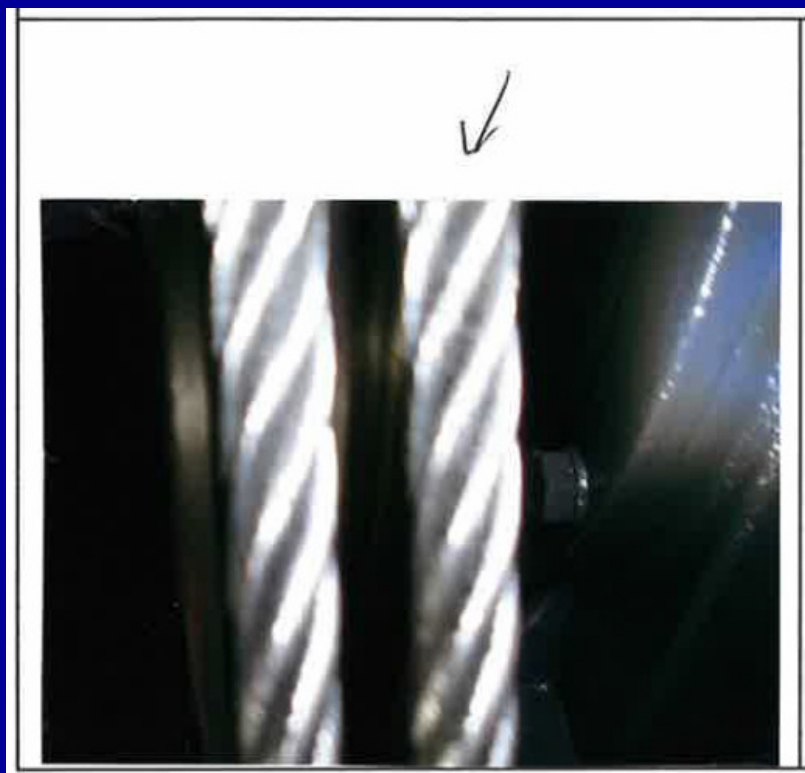
不鮮明な事例

被写体が小さく素線が確認できない



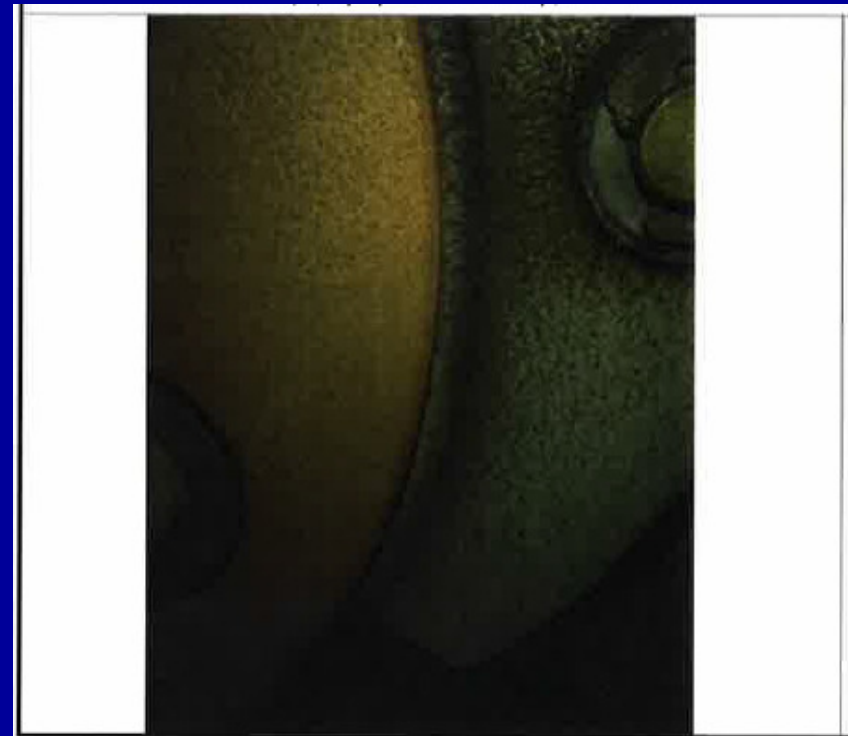
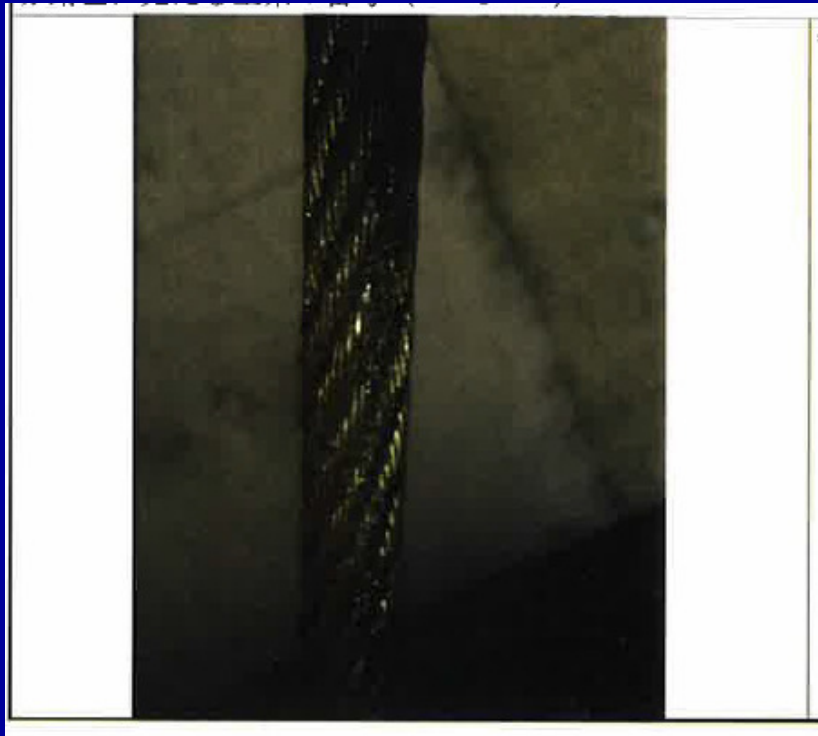
不鮮明な事例

ピンボケで
素線やブレーキパッドが確認できない



不鮮明な事例

全体的に暗く
素線やブレーキパッドが確認できない



鮮明な事例

ブレーキパッドの厚みが確認できる

素線が確認できる

